

Einsatztaktik bei Lithium-Ionen Bränden

Tim Bergmann



Teamleitung Einsatzorganisation und operativer Rettungsdienst.



Brandamtsrat Tim Bergmann

Es entspricht der Lebenserfahrung, dass mit der Entstehung eines Brandes praktisch jederzeit gerechnet werden muss.

Gefahrenpotenziale

- Energiespeicher für viele alltägliche Gegenstände
- Recycling
- Transport in der Logistikkette
- Besondere Einsatztaktiken bei kritischen Lithium-Ionen Batterien
- Löschtaktik beim Thermal Runway

Energiespeicher für viele alltägliche Gegenstände

- Überall vorhanden
- Kein signifikanter Anstieg von Brandeinsätzen erkennbar



Recycling



Transport in der Logistikkette

Transport in Seecontainern

-hohe Energiedichte in einem Container



Transport in der Logistikkette



Transport in der Logistikkette

Transport von Neufahrzeugen



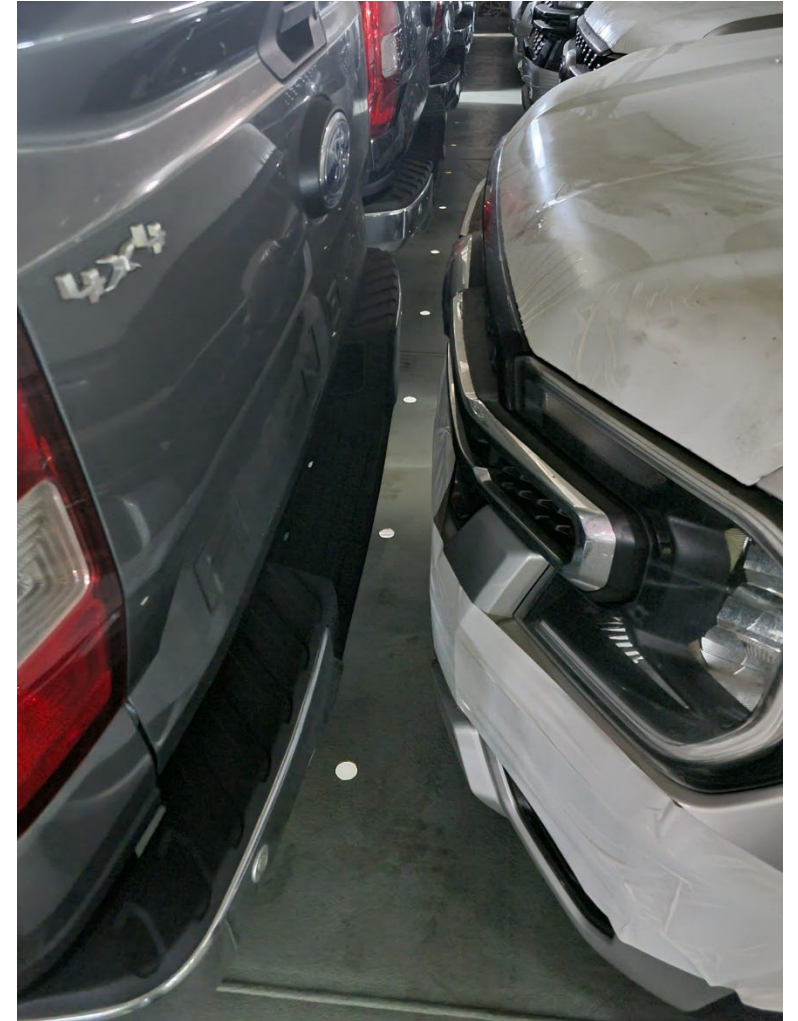
Transport in der Logistikkette

Transport von Neufahrzeugen



Transport in der Logistikkette

Transport von Neufahrzeugen auf Seeschiffen



Einsatztaktik

- Kritischer Lithiumionenakku



Kontrolle auf Temperaturanstieg der Antriebsbatterie während der Rettungsarbeiten

Brandschutz sicherstellen

Sicherstellung auf einem Havarieplatz (Abschleppunternehmen) für mehrere Tage

Einsatztaktik

- Besonderheiten bei Fahrzeugbränden



Einsatztaktik



Der Umstand, daß in vielen Gebäuden jahrzehntelang kein Brand ausbricht, beweist nicht, daß keine Gefahr besteht, sondern stellt für die Betroffenen einen Glücksfall dar, mit dessen Ende jederzeit gerechnet werden muss.

Oberverwaltungsgericht Münster 1987